

## Завдання II етапу Всеукраїнської олімпіади з географії

Вінницька область 2023-2024 навчальний рік

8 клас

19 листопада 2023 р.

### I. Теоретичний тур (20 балів)

1. Які океани омивають береги Європи? Розкрийте вплив кожного з них на формування клімату в різних регіонах цієї частини світу. Опишіть, яким чином океани впливають на природу України (10 балів)
2. У різних народів є говірки про погоду, що стали доволі точними прикметами. Наприклад:  
«Проливний дощ довго не йде» (вірменська).  
«У місячні ночі сніг не тане» (киргизька).  
«Якщо вигляд Місяця червоний – бути дощу» (індіанців з Аризони).  
Поясніть ці прикмети з використанням знань про атмосферні явища, що вивчалися у школі (10 балів)

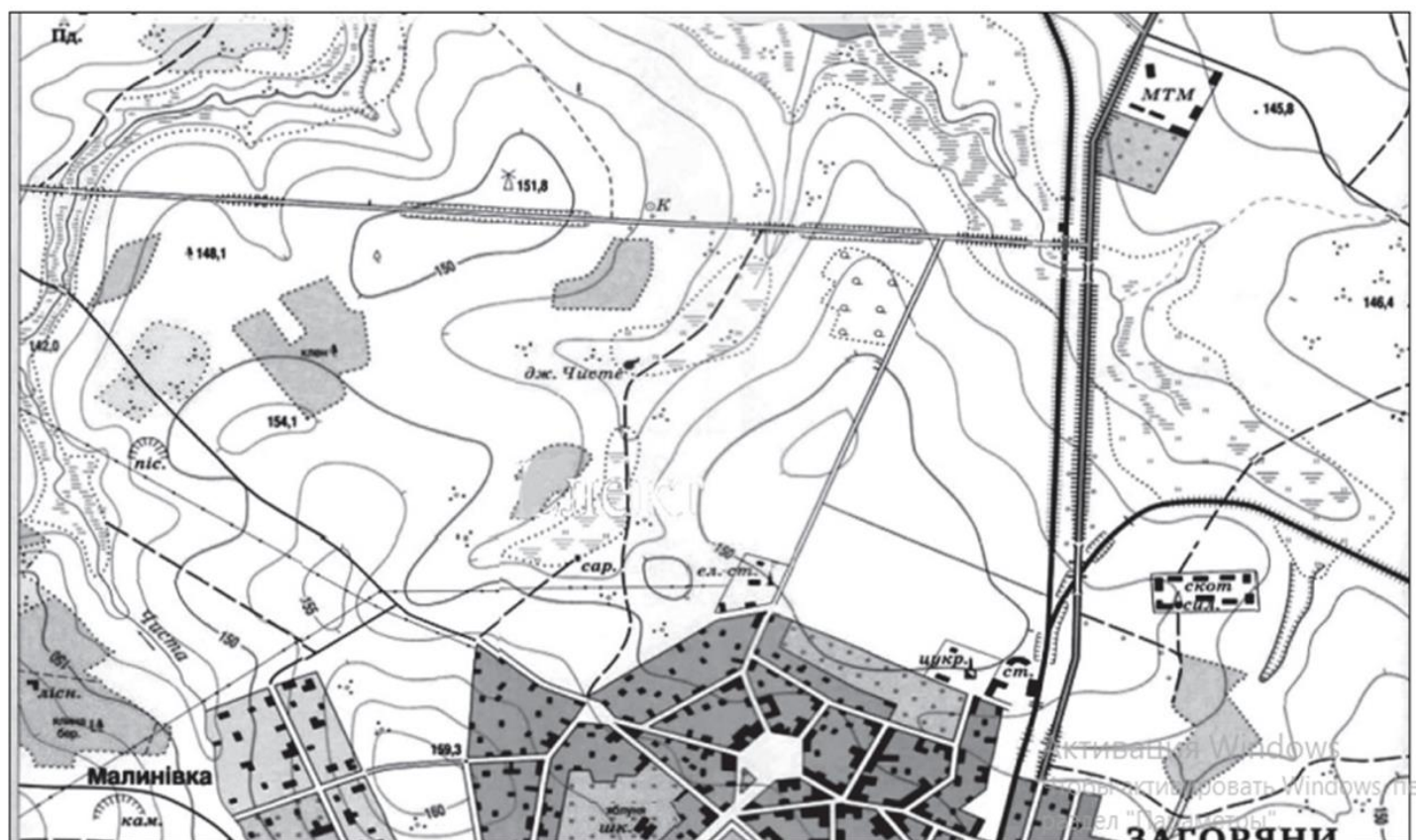
### II. Практичний тур (30 балів)

1. А чи задумувалися Ви з дитинства, де Ви опинитеся, якщо почнете сверлити надглибоку свердловину через центр Землі? Де знаходиться ця точка, яка є протилежною Вашому місцю проживання? Знайти протилежну точку земної поверхні через центр Землі можуть допомогти знання із географії та математики. В географії протилежні точки на поверхні Землі, які об'єднані прямою через центр Землі називають точкою-антиподом. Знайдіть точку-антипод м. Вінниця (49° 14' пн.ш. 28° 28' сх.д.) (5 балів)
2. У переліку записано об'єкти, які є на території тієї чи іншої області України. Кожній області відповідають 3 об'єкти. У рядках таблиці навпроти назв областей розмістіть номери об'єктів, які їм відповідають. В одну клітинку слід записувати один номер. (18 балів)

№	Області	Відповіді		
1.	Кіровоградська			
2.	Миколаївська			
3.	Запорізька			
4.	Херсонська			
5.	Харківська			
6.	Вінницька			

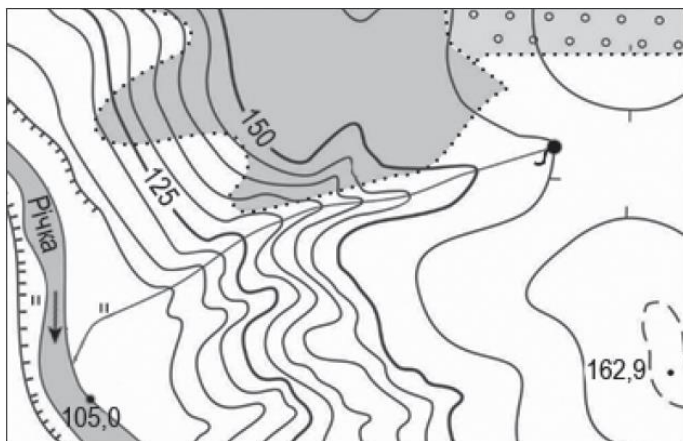
- 1). Біосферний заповідник «Асканія-Нова» — переможець другого етапу загальнонаціональної акції «Сім природних чудес України».
- 2). Мигія — це справжня гірська країна серед українських степів. На Мигійських порогах проводяться міжнародні змагання з плавання на байдарках та рафтах, адже байдарочна траса займає 2 місце в Україні по складності сплаву.
- 3). Дніпровська гідроелектростанція - велична пам'ятка доби індустріалізації краю.
- 4). Бердянська коса - коса на півночі Азовського моря, що відокремлює Бердянську затоку від моря.
- 5). Олешківські піски - природне диво не лише нашої держави, це одна з найбільших пустель в Європі.
- 6). «Великі вали» - загадкові споруди видніються в багатьох місцях Південного Побужжя. Більшість з цих городищ виникла в VII ст. до н. е.
- 7). «Веселі Боковеньки» - дендрологічний парк загальнодержавного значення в Україні.
- 8). гора Крем'янець — найвища точки області (177 метрів). Тут розташовані скіфські степові ідоли, військовий меморіал і залишки старих дозорних укріплень.
- 9). заповідник «Буша» - На території та в охоронній зоні заповідника є близько десяти пам'яток археології, дохристиянський та християнський скельний храм з унікальним художнім рельєфом, залишки фортеці і підземних ходів, цвинтар XVIII–XIX ст.
- 10). півострів Кінбурнська коса - низовинний півострів, що відділяє Дніпровсько-Бузький лиман від Чорного моря.
- 11). Хутір «Надія» - державний заповідник-музей І. К. Карпенка-Карого
- 12). «Фельдман-Екопарк» — регіональний ландшафтний парк, один з об'єктів природно-заповідного фонду України.
- 13). Антонівський міст - автомобільний міст через Дніпро. Загальна довжина: 1366 м, ширина: 25 м
- 14). Річковий острів «Хортиця»- найбільший острів на Дніпрі, на якому створений комплекс "Запорізька Січ" – узагальнений образ козацьких січей XVI-XVIII століть і символ слави українського козацтва.
- 15). Ізюм — місто на Слобожанщині
- 16). «Лядовський скельний монастир» - називають його «Подільським Афоном». Висічений він у скелі над Дністром.
- 17). Курорт Коблево на Чорноморському узбережжі
- 18). Морозівський вугільний розріз — недіючий вугільний кар'єр, одне з незвичних туристичних місць області

3. Працюючи з пропонованою топографічною картою (планом місцевості), виконайте такі завдання. **(10 балів)**
- 1). Визначте, через скільки метрів на карті проведено горизонталі.
  - 2). Назвіть значення горизонталі (у метрах), яка оконтурює найвище місце на цій карті.
  - 3). Що видобувають у кар'єрах цієї місцевості?
  - 4). Які дерева ростуть у лісі неподалік села Малинівка?
  - 5). На яких підприємствах і в яких установах працюють жителі міста Загор'яни?



## I. Тестовий блок (25 балів)

Завдання з вибором однієї правильної відповіді. До кожного із завдань пропонуються 4 варіанти відповіді, серед яких лише один правильний (1 бал за кожну правильну відповідь).



Масштаб 1 : 10 000

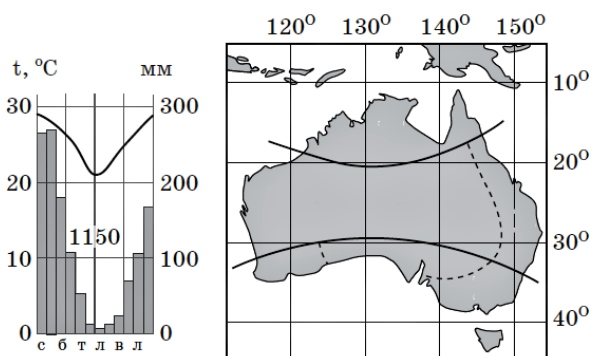
Суцільні горизонталі проведено через 5 м

1. Визначте атмосферний тиск (у мм рт. ст.) біля урізу води в Річці, якщо у точці витоку струмка, він становить 745 мм рт. ст.

- А 740
- Б 745
- В 750
- Г 755

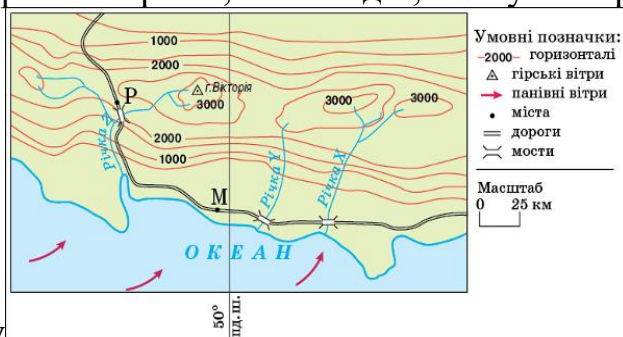
2. Визначте кліматичну область Австралії, характеристики клімату якої відображено на кліматограмі.

- А субекваторіального клімату
- Б тропічного волого клімату
- В субтропічного середземноморського клімату
- Г субтропічного вологого клімату



3. Розгляньте карту уявної ділянки земної поверхні. Укажіть правильне твердження щодо природи цієї місцевості.

- А гори низькі, з асиметричними схилами
- Б клімат формують морські помірні повітряні маси
- В ландшафти гілєй з підняттям угору переходять у савани і рідколісся
- Г річки короткі, маловодні, можуть пересихати



влітку

4. Укажіть приклад експедиційних географічних досліджень українських науковців.

- А радіолокаційне обстеження хмар на метеостанції аеропорту Харкова
- Б спостереження за станом річки Сіверський Донець на гідрологічному посту
- В геологічна розвідка газових родовищ Дніпровсько-Донецької нафтогазоносної області

Г моделювання процесу утворення яру в лабораторії Українського науково-дослідного інституту екологічних проблем.

5. Криворізький залізорудний басейн на карті «Корисні копалини України» зображено способом ...

- А значків
- Б якісного фону
- В кількісного фону
- Г ареалів

6. Оберіть групу країн, які мають спільні кордони з Україною у напрямку північ - захід - південний захід:

- А Словаччина, Польща, Румунія, Молдова, росія, Білорусь.
- Б росія, Білорусь, Польща, Чехія, Угорщина, Молдова.
- В Білорусь, Польща, Словаччина, Угорщина, Румунія, Молдова.
- Г Молдова, росія, Білорусь, Польща, Словаччина, Румунія.

7. Визначте, якою буде різниця у місцевому часі між крайніми точками України за умови, що східна точка має довготу  $40^{\circ} 13'$  сх.д., а західна точка відповідно  $22^{\circ} 08'$  сх.д.:

- А 60 хв. (1 год. 00 хв.)
- Б 72 хв. (1 год. 12 хв.)
- В 30 хв. (0, 5 год.)
- Г 120 хв. (2 год.)

8. Продовжить речення: «Джарилгач, Березань, Зміїний - це ...»:

- А Водоспади в Українських Карпатах
- Б Водоспади в Кримських горах
- В Острови у Чорному морі
- Г Острови в Азовському морі

9. Вкажіть рік підкорення Південного полюса:

- А 1911
- Б 1821
- В 1906
- Г 1883

10. Спрощення об'єктів на географічних картах називається:

- А масштаб
- Б планування
- В генералізація
- Г масштабування

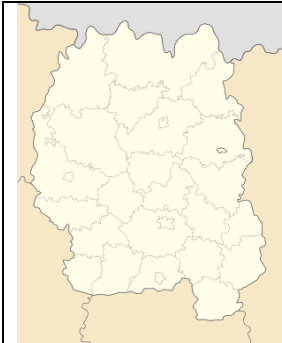


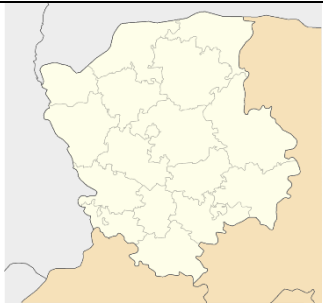
**Завдання на встановлення відповідності. До кожного завдання у двох колонках подано інформацію, яку позначено цифрами (ліворуч) і буквами (праворуч). Виконуючи завдання, необхідно встановити відповідність інформації, позначеної цифрами та буквами (утворити логічні пари) (4 бали за повну правильну відповідь).**

11. Установіть відповідність між тектонічною будовою і формами рельєфу Євразії

1. давня докембрійська платформа
  2. молода платформа
  3. альпійський крайовий прогин
  4. область герцинської складчастості
- А. Уральські гори
  - Б. Західно-Сибірська рівнина
  - В. Месопотамська низовина
  - Г. Скандинавські гори
  - Д. плоскогір'я Декан

	А	Б	В	Г	Д
1					
2					
3					
4					

12. Укажіть відповідність між контурами областей України та їх назвами.

			
1	2	3	4

- А Вінницька
- Б Волинська
- В Житомирська
- Г Запорізька
- Д Миколаївська

	А	Б	В	Г	Д
1					
2					
3					
4					



Масштаб 1 : 10 000

Суцільні горизонталі проведено через 2,5 м дійсну довжину (у метрах).

Завдання відкритої форми з короткою відповіддю (2 бали за повну правильну відповідь).

13. Визначте падіння притоки річки Куболти (у метрах).

--	--	--

14. На плані місцевості довжина притоки річки Куболти становить 5,5 см. Визначте її

--	--	--	--

Завдання множинного вибору. У завданні пропонується 7 варіантів відповіді, серед яких три правильні (3 бали за повну правильну відповідь).

15. Які ознаки, визначені за фізичною картою Австралії, вказують, що на більшій частині материка випадає мало опадів?

- 1 материк розташований у Південній півкулі
- 2 посередині материка проходить Південний тропік
- 3 материк омивають води лише двох океанів
- 4 у суходіл глибоко врізаються дві великі затоки
- 5 переважають рівнини, немає високих гір
- 6 мало річок, є пунктири річищ, що пересихають
- 7 більшість озер позначено як солоні

--	--	--